

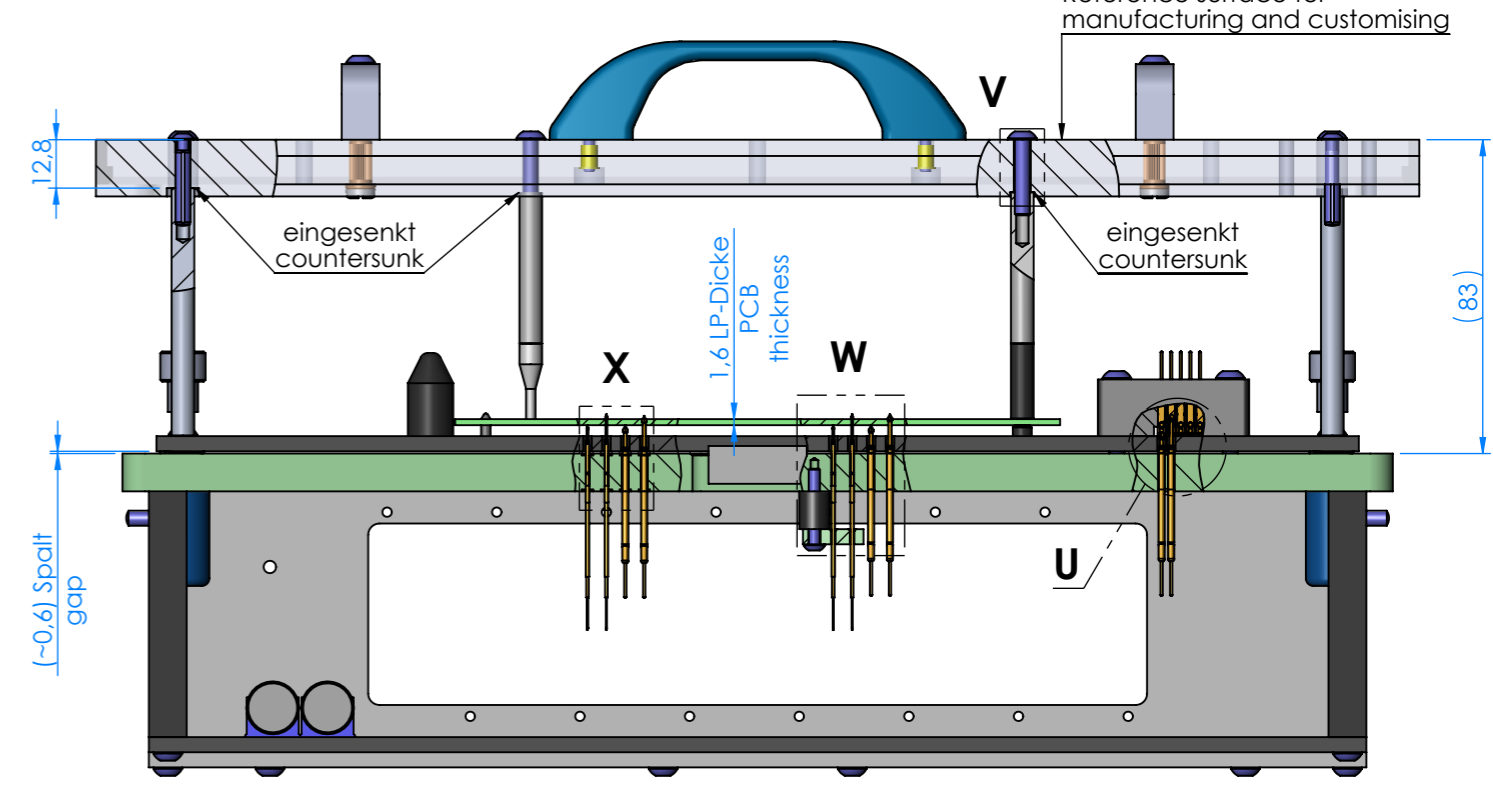
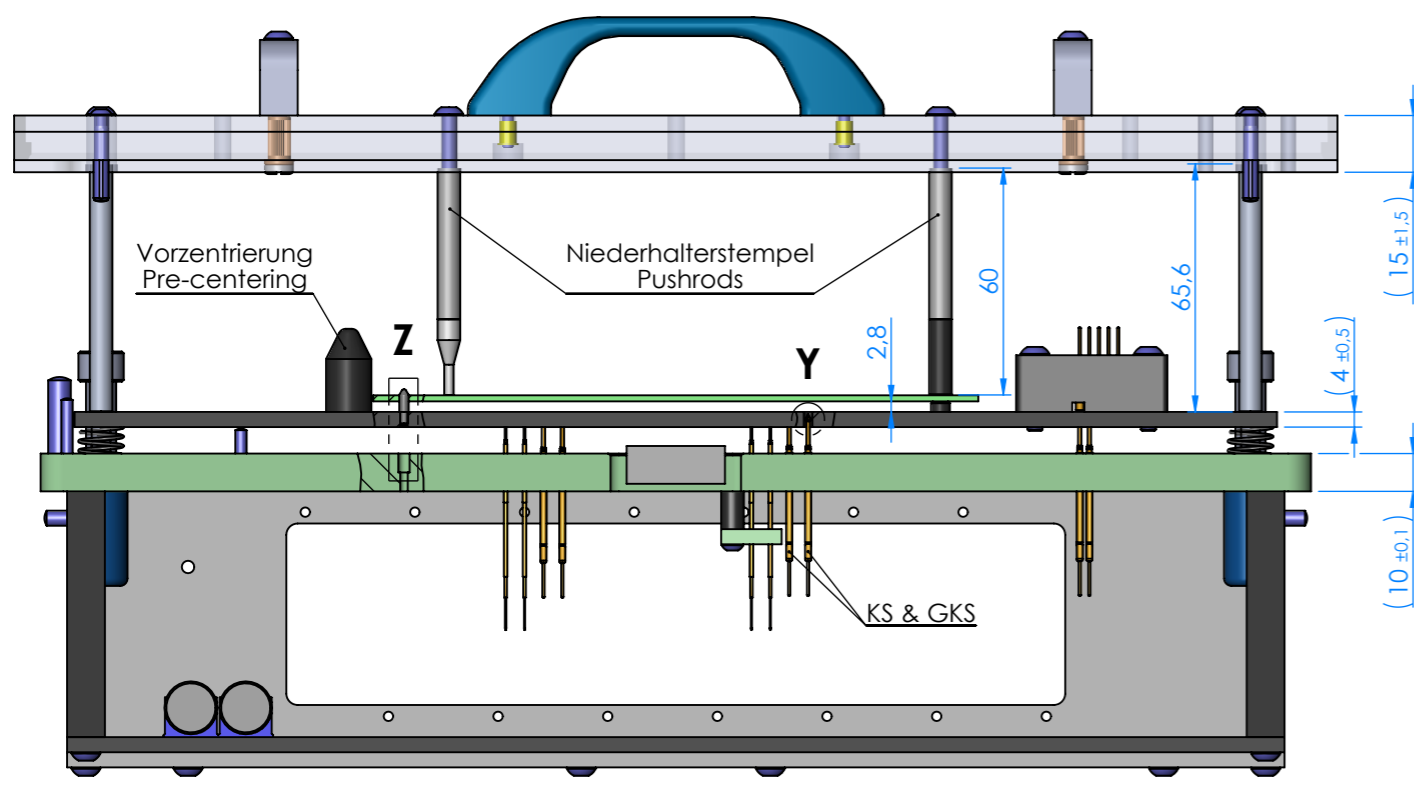
Diese technische Unterlage ist geistiges Eigentum der Fa. INGUN Prüfmittelbau GmbH. Sofern keine anderslautende schriftliche vertragliche Regelung besteht, darf sie ohne ausdrückliche vorherige Einwilligung weder vervielfältigt, noch verbreitet, noch Dritten in sonstiger Weise zugänglich gemacht werden.

Kontaktierung von unten Contact from bottom side

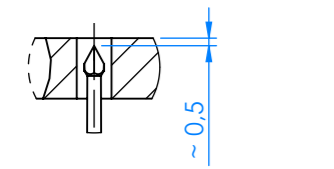
nicht kontaktiert
home position

kontaktiert
contacted

Bezugsfläche (Auflagefläche)
für Fertigung und Ausbau!
Reference surface for
manufacturing and customising

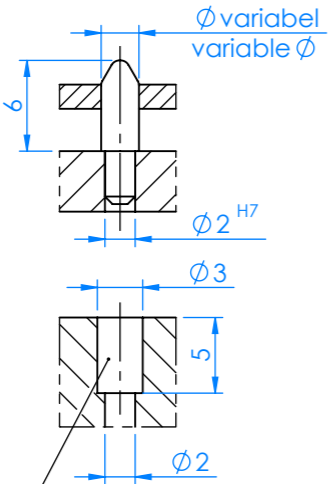


DETAIL Y
2:1



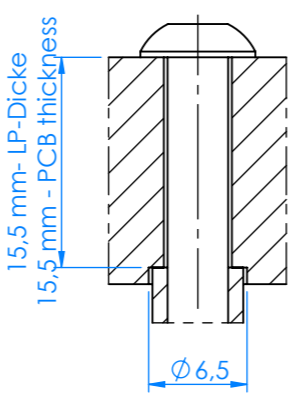
Bohrung Ø3-5 tief
(Freiboehrung für Fangstift)
Deep bore Ø3-5
(clearance hole for tooling pin)

DETAIL Z
2:1



DETAIL V
2:1

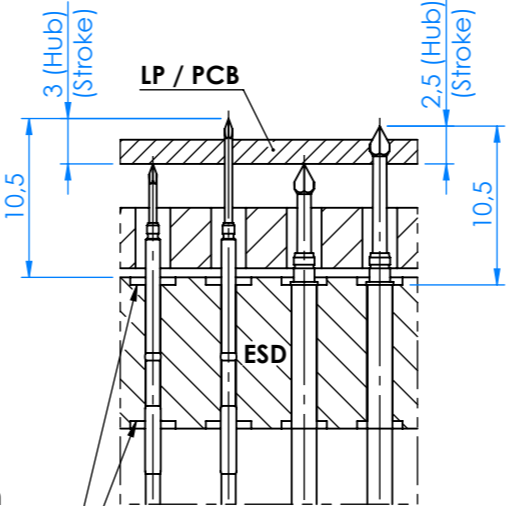
Senktiefe für NDH-Stempel
Counterbore depth for pushrod



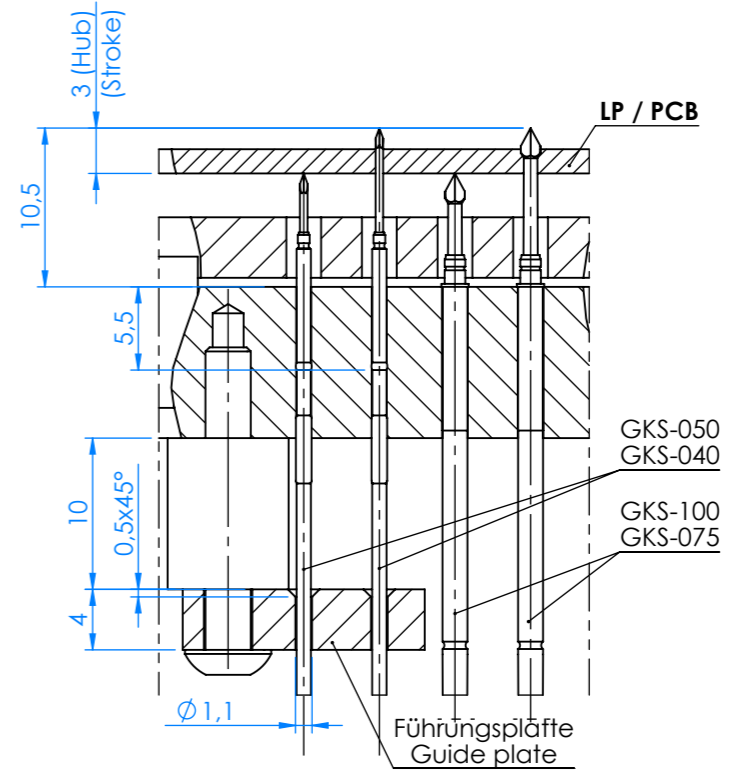
KS-Bohrungen in ESD-beschichteten Flächen
ca. 0,5mm tief freisenken
Ø = ØKS + 2 mm aber min. 3 mm.
Spotface receptacle holes in ESD-coated plates
approx. 0.5 mm deep,
Ø = ØKS + 2mm but always min. 3 mm.

DETAIL X
2:1

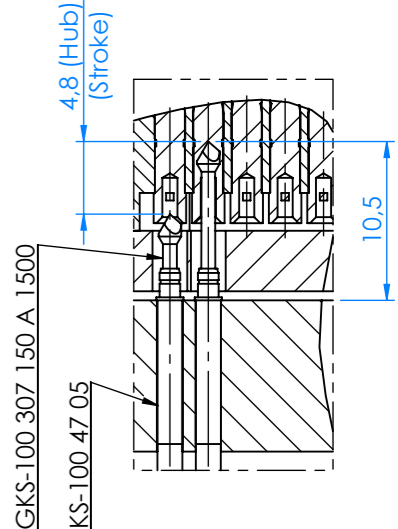
theoretischer Arbeitshub
theoretical working stroke



DETAIL W
2:1

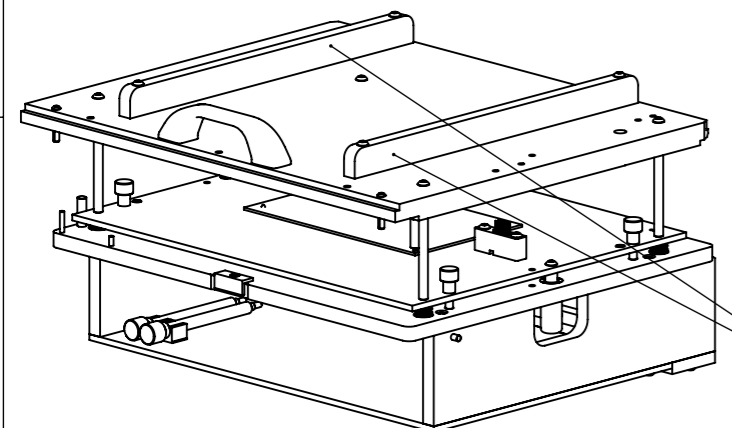


DETAIL U
2:1



INFO 1317_(01):
Kontaktierung von oben /
Contact of from top side
INFO 1317_(02):
2 Stufen-Kontaktierung /
Dual stage contacting
INFO 1317_(03):
Ausbau mit Wireless-KS /
Wireless receptacle customisation

Bei Durchbiegung der Niederhalterplatte,
bedingt durch eine einseitige oder hohe
Kontaktkraft, sind Verstärkungsleisten
anzubringen. (siehe Zubehör)
If the pressure frame plate bends due
to either a one-sided force or a high
contacting force, stiffening bars
should be mounted! (see accessories)



Maßstab/Scale: 1:2
gespeichert/saved: 06.09.2024 13:33:37
Montageanleitung/instruction sheet

Benennung/Designation:
ABS ATSMaXx Ausbauschema
ABS ATSMaXx | Customising guideline

Artikel-Nr./PartNo.:
INFO 1317_(00)

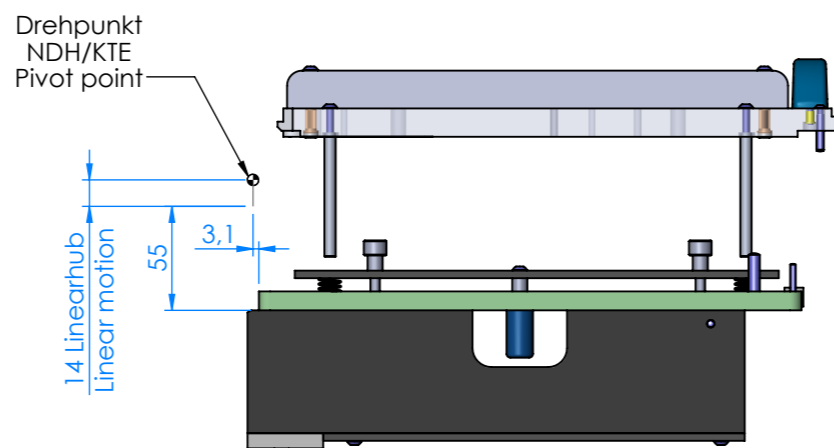
Index: **18**
Blatt/Sheet: 1 von 2
DIN A3

This technical documentation is intellectual property of INGUN Prüfmittelbau GmbH. Unless otherwise contractually agreed in writing, it is not permitted to duplicate or disseminate it, nor may it be made accessible to third parties in any other way, or otherwise be misused without our explicit prior consent.

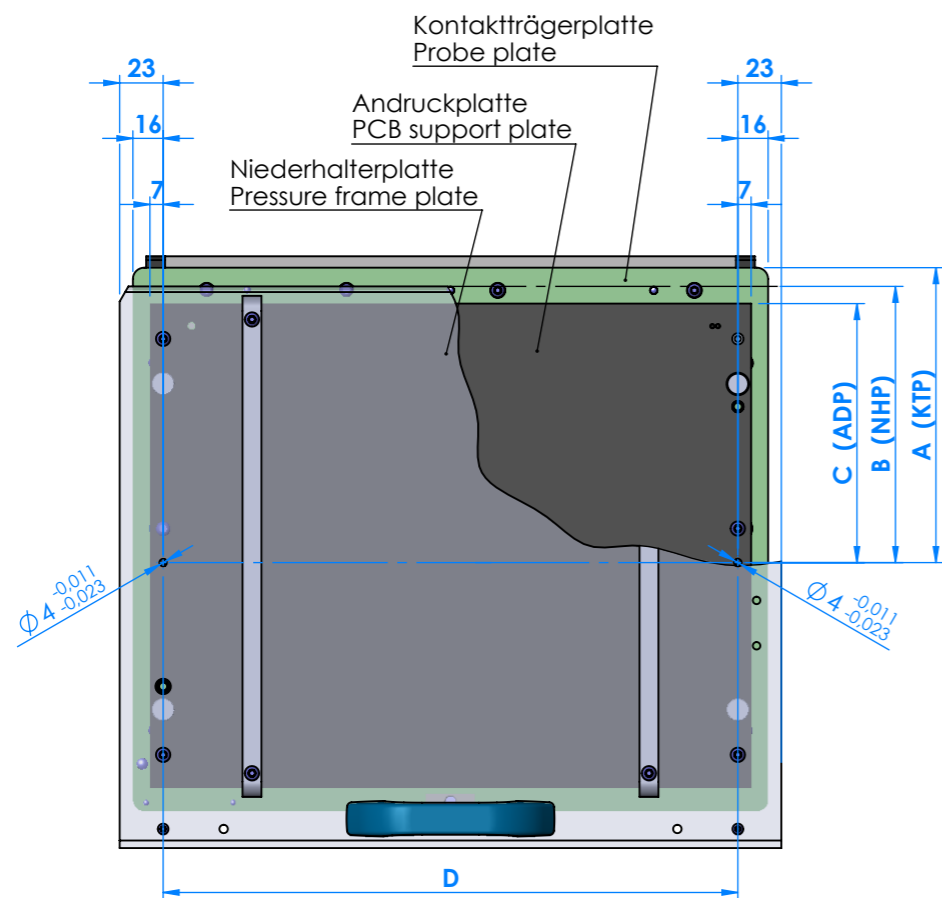
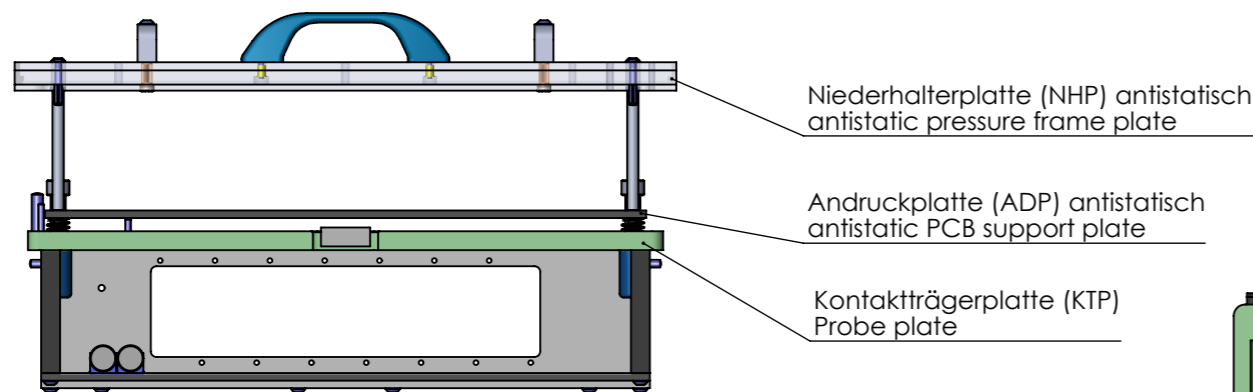
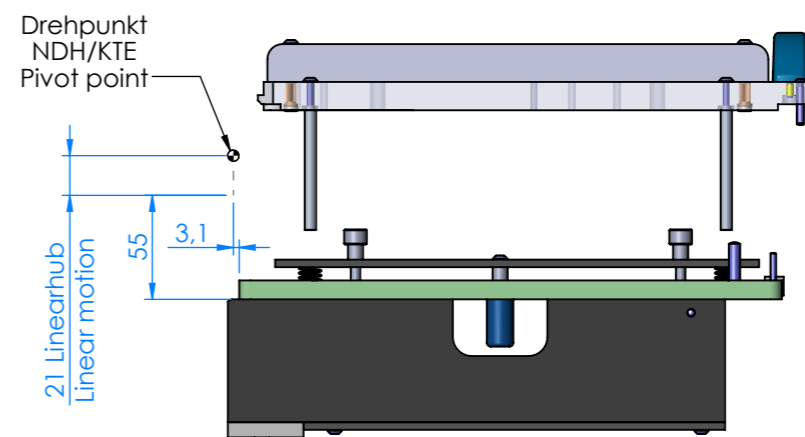
 Diese technische Unterlage ist geistiges Eigentum der Fa. INGUN Prüfmittelbau GmbH. Sofern keine anderslautende schriftliche vertragliche Regelung besteht, darf sie ohne ausdrückliche vorherige Einwilligung weder vervielfältigt, noch verbreitet, noch Dritten in sonstiger Weise zugänglich gemacht werden, noch anderweitig missbraucht werden.

virtueller Drehpunkt virtual pivot

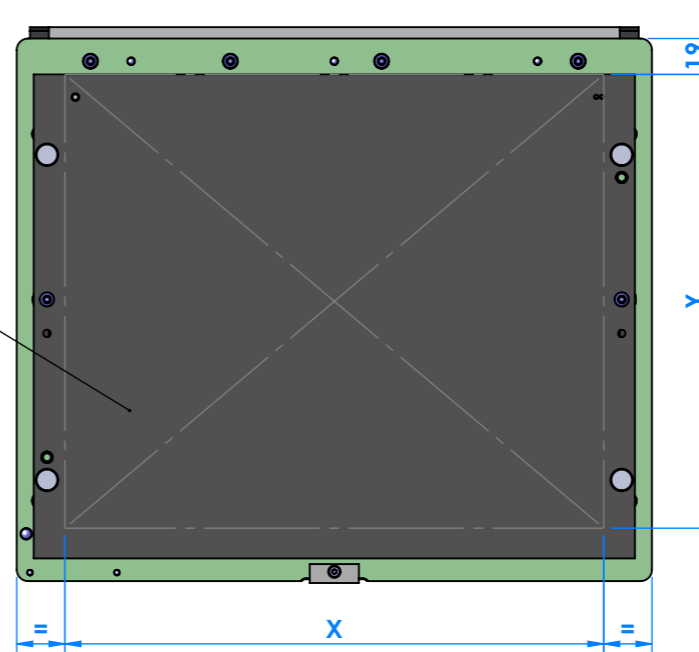
Linearhub MA 2xxx Linear motion MA 2xxx



Linearhub MA 32xx Linear motion MA 32xx



Nutzfläche
Usable area



	A (KTP)	B (NHP)	C (ADP)	D	X	Y
ATS MA09..	127	117,1	108	164	150	170
ATS MA11..	156	146,1	137	164	150	240
ATS MA12..	156	146,1	137	304	285	240
ATS MA13..	130,5	120,6	111,5	460	440	310
ATS MA14..	130,5	120,6	111,5	560	540	310
ATS MA15..	200,5	190,6	181,5	620	600	450

Hinweis: / Note:

Information für HF-Austauschsätze ATS MAxx/(S-x)/HF/ESD nicht relevant.
Information is not relevant for RF exchangeable kits ATS MAxx/(S-x)/RF/ESD.

Maßstab/Scale: 1:4
gespeichert/saved: 06.09.2024 13:33:37
Montageanleitung/instruction sheet



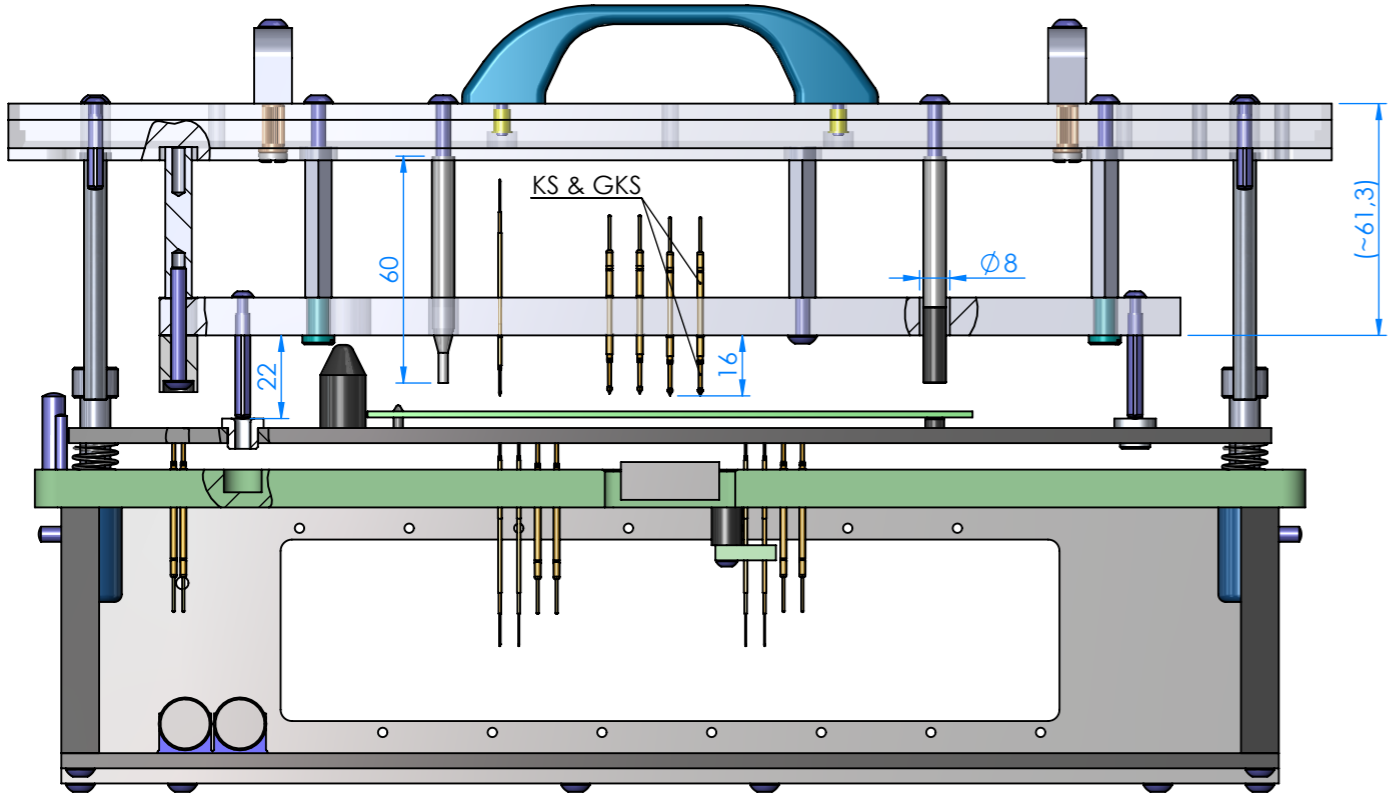
Benennung/Designation:
ABS ATSMAXx Ausbauschema
ABS ATSMAXx | Customising guideline

Artikel-Nr./PartNo.:
INFO 1317_(00)

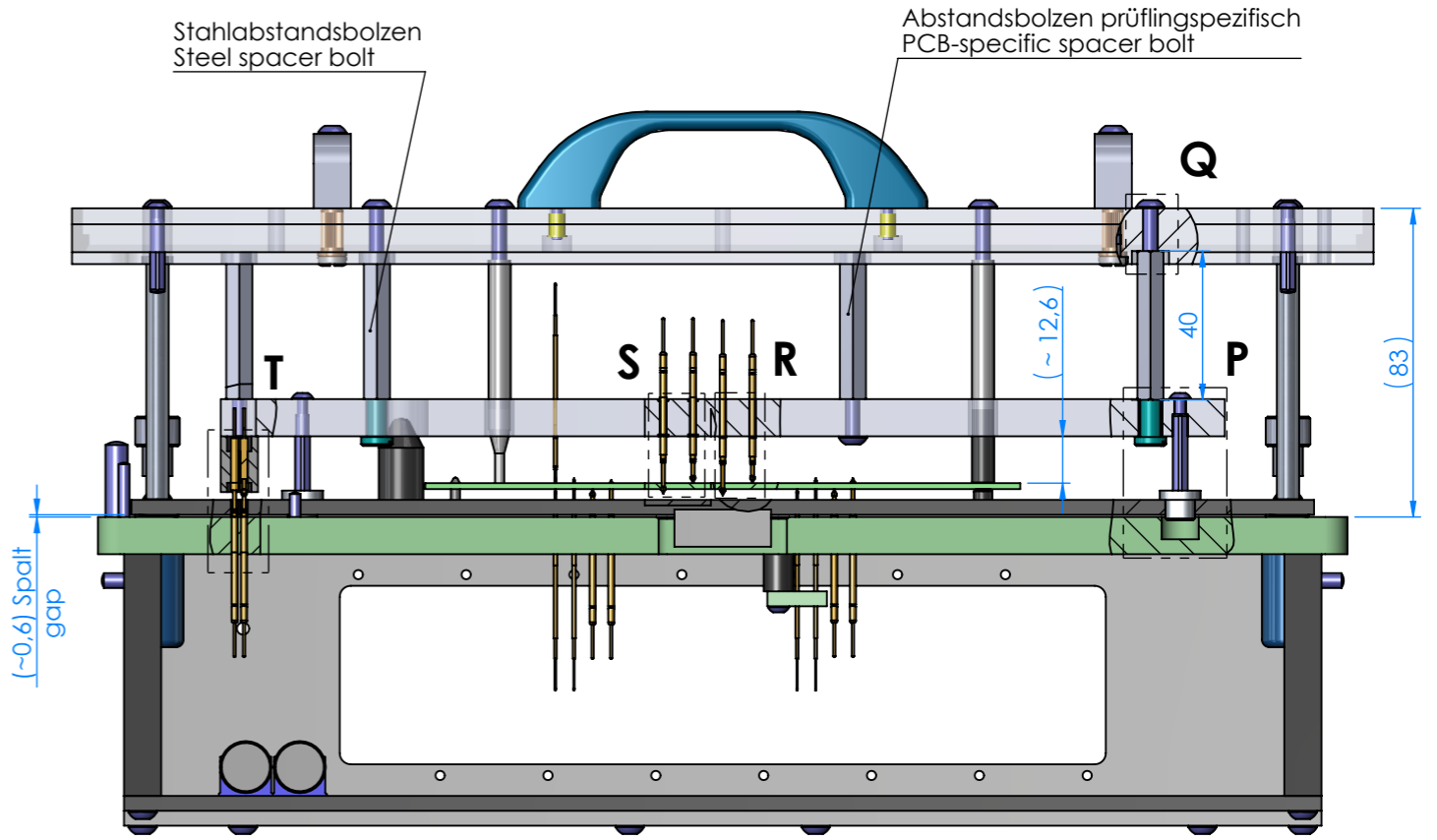
This technical documentation is intellectual property of INGUN Prüfmittelbau GmbH. Unless otherwise contractually agreed in writing, it is not permitted to duplicate or disseminate it, nor may it be made accessible to third parties in any other way, or otherwise be misused without our explicit prior consent.
 Diese technische Unterlage ist geistiges Eigentum der Fa. INGUN Prüfmittelbau GmbH. Sofern keine anderslautende schriftliche vertragliche Regelung besteht, darf sie ohne ausdrückliche vorherige Einwilligung weder vervielfältigt, noch verbreitet, noch Dritten Personen in sonstiger Weise zugänglich gemacht werden, noch anderweitig missbraucht werden.

Kontaktierung von oben Contact of from top side

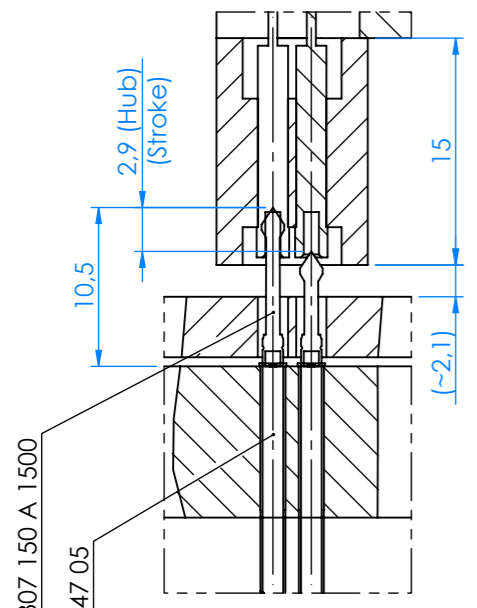
nicht kontaktiert (Start Linearhub MA 2xxx)
home position (start of linear motion)



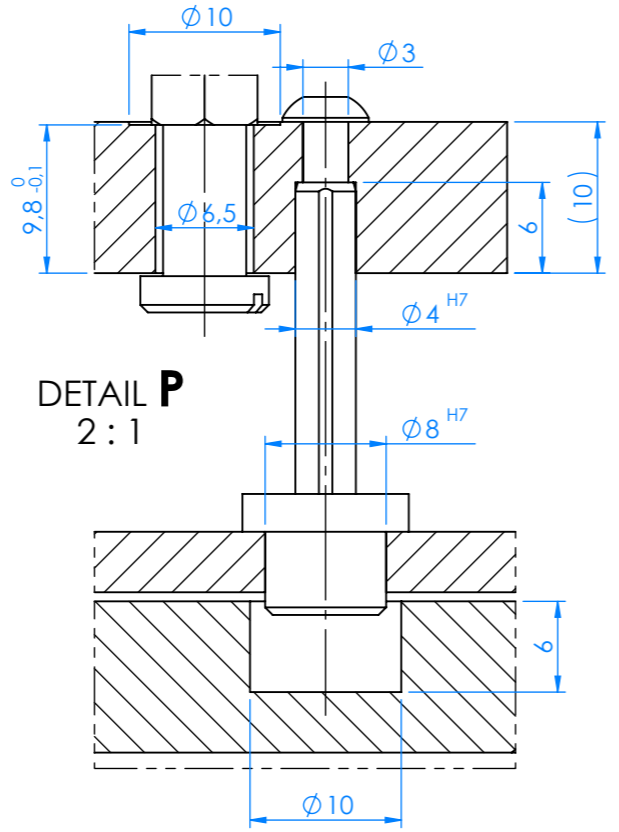
kontaktiert
contacted



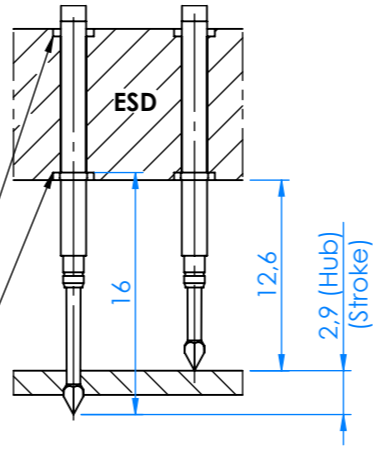
DETAIL T
2:1



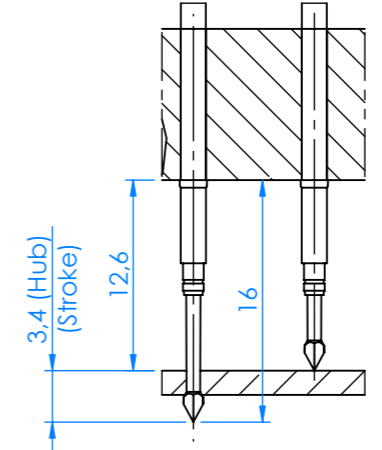
DETAIL P
2:1



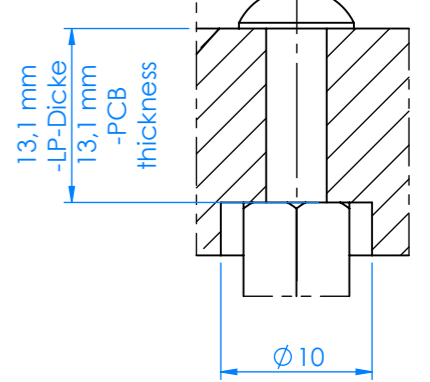
DETAIL S
2:1



DETAIL R
2:1



DETAIL Q
2:1



theoretischer Arbeitshub
theoretical working stroke

GKS-100.307.150.A.1500
KS-100.47.05

KS-Bohrungen in ESD-beschichteten Flächen ca. 0,5mm tief freisenken
 $\varnothing = \varnothing_{KS} + 2\text{ mm}$ aber min. 3 mm.
 Spotface receptacle holes in ESD-coated plates approx. 0.5 mm deep,
 $\varnothing = \varnothing_{KS} + 2\text{ mm}$ but always min. 3 mm.

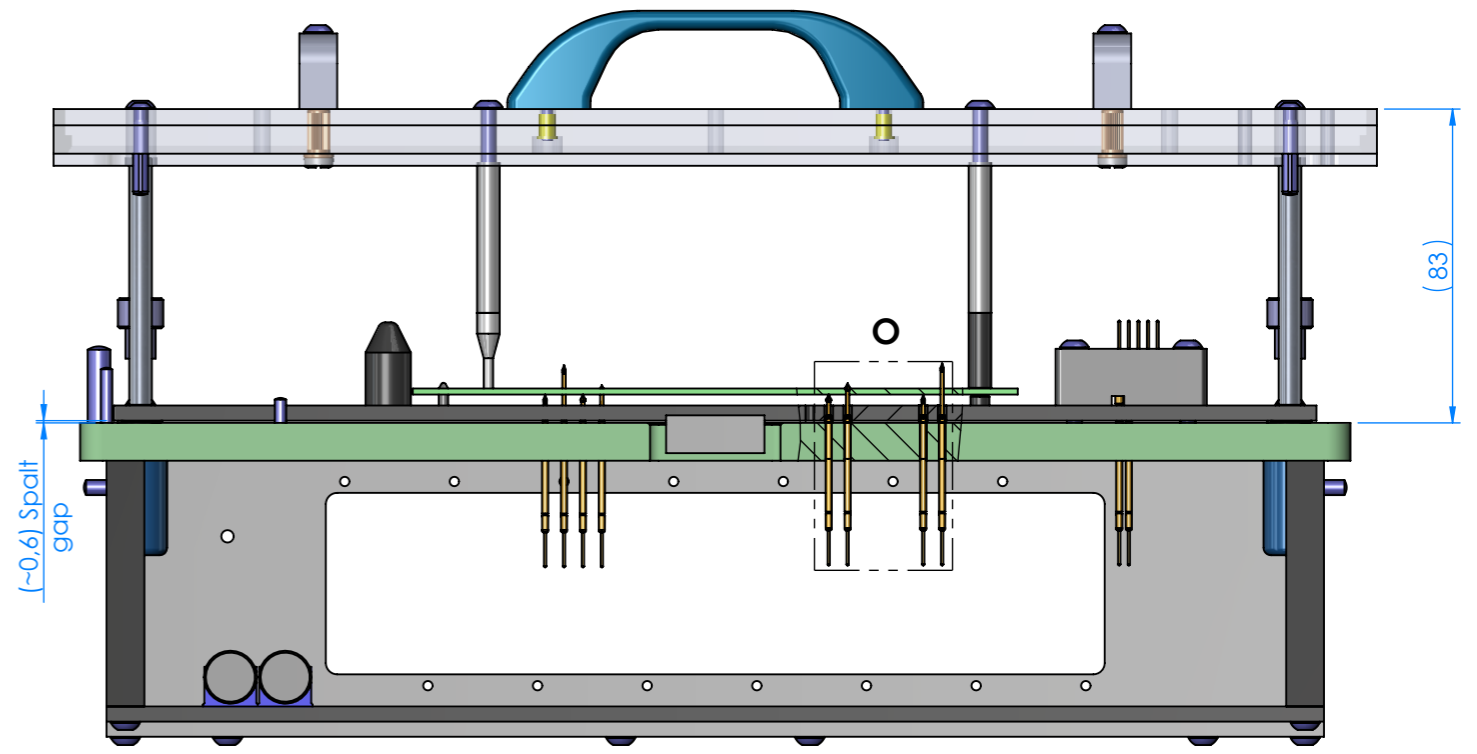
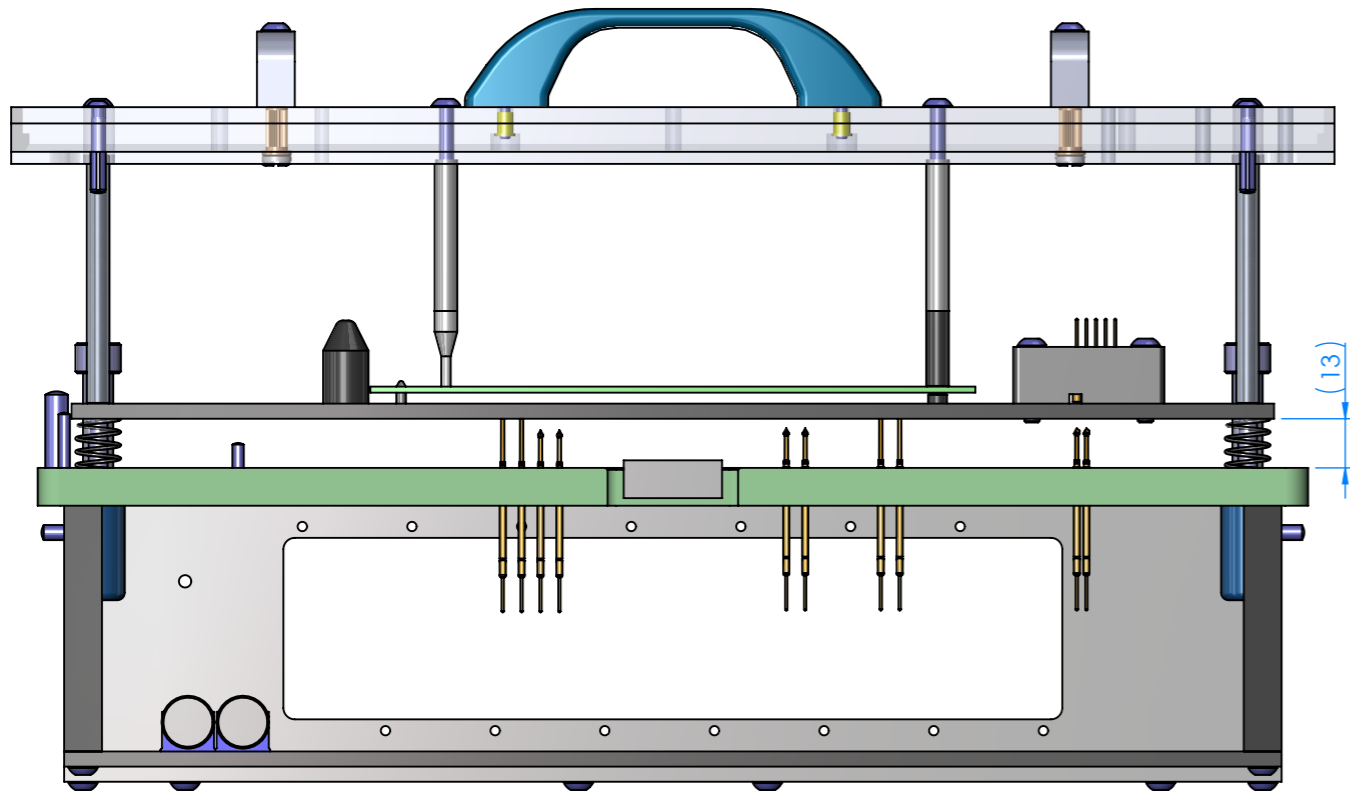
Maßstab/Scale: 1:2	Benennung/Designation: ABS ATSM _{axx} Ausbauschema ABS ATSM _{axx} Customising guideline	Index: 18	Blatt/Sheet 1 von 1
gespeichert/saved: 30.08.2024 16:08:20	Artikel-Nr./PartNo.: INFO 1317_(01)	DIN A3	
Montageanleitung/instruction sheet	INGUN		

Diese technische Unterlage ist geistiges Eigentum der Fa. INGUN Prüfmittelbau GmbH. Sofern keine anderslautende schriftliche vertragliche Regelung besteht, darf sie ohne ausdrückliche vorherige Einwilligung weder vervielfältigt, noch verbreitet, noch dritten Personen in sonstiger Weise zugänglich gemacht werden, noch anderweitig missbraucht werden.

2 Stufen-Kontaktierung Dual stage contacting

nicht kontaktiert
home position

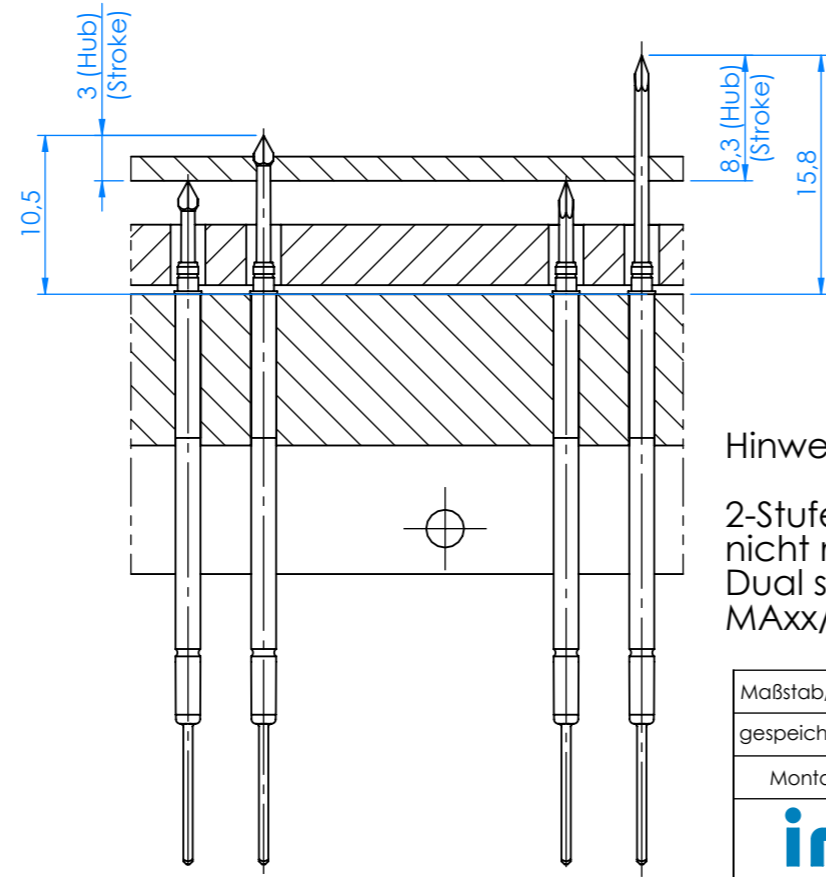
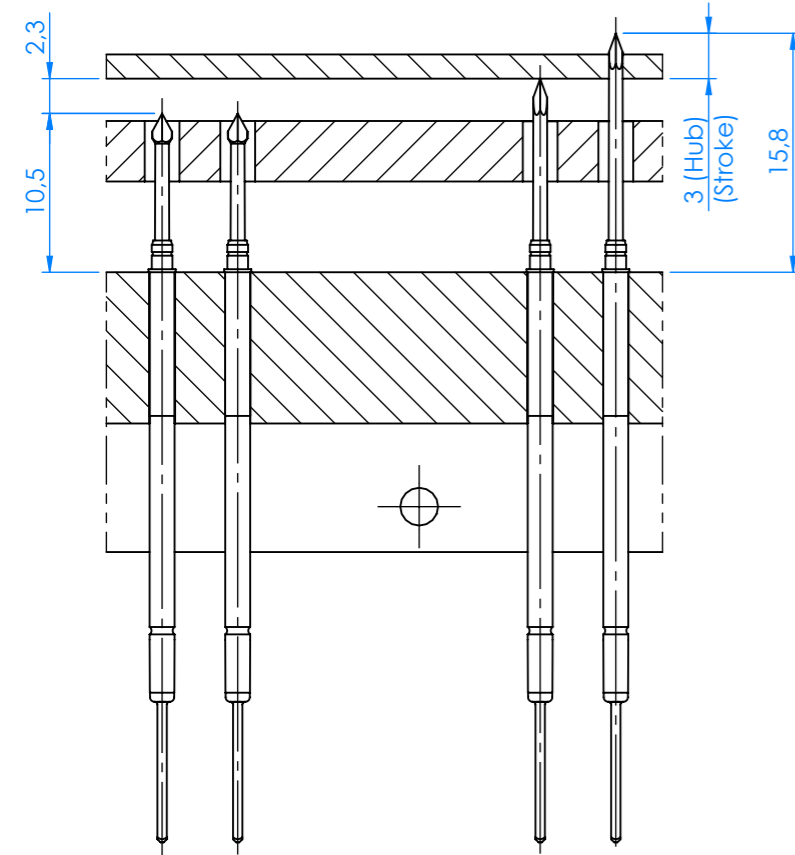
kontaktiert
contacted



DETAIL ○
2:1

FCT

ICT



Hinweis: / Note:

2-Stufen-Kontaktierung ist bei HF-Austauschsätzen ATS MAXx/(S-x)/HF/ESD nicht möglich.
Dual stage contacting is not possible with RF exchangeable kits ATS MAXx/(S-x)/RF/ESD.

Maßstab/Scale: 1:2

gespeichert/saved: 30.08.2024 16:08:22

Montageanleitung/instruction sheet

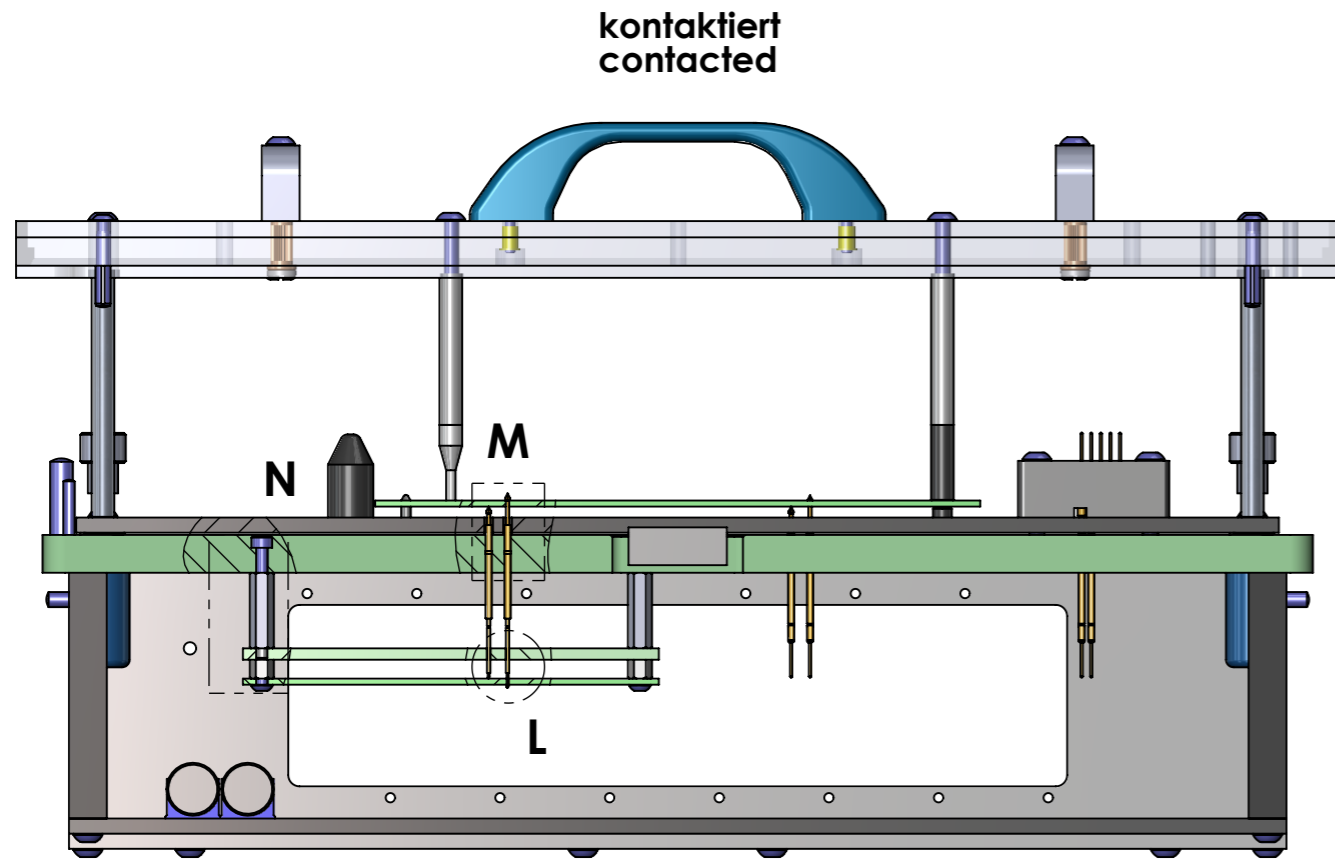
Benennung/Designation:
ABS ATSMAXx Ausbauschema
ABS ATSMAXx | Customising guideline

Artikel-Nr./PartNo.:
INFO 1317_(02)

Index: **18**

Blatt/Sheet: 1 von 1
DIN A3

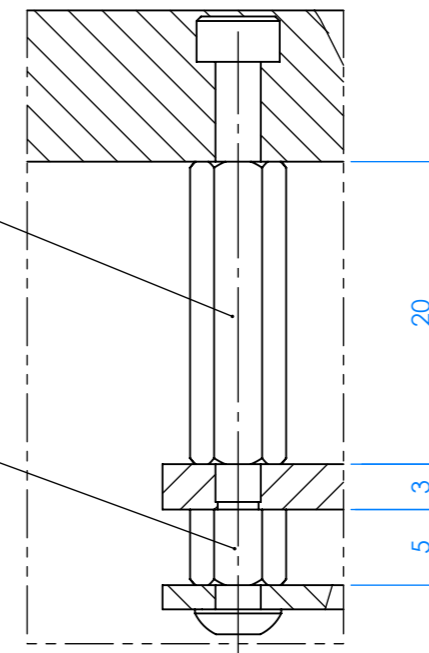
Ausbau mit Wireless-KS Wireless receptacle customisation



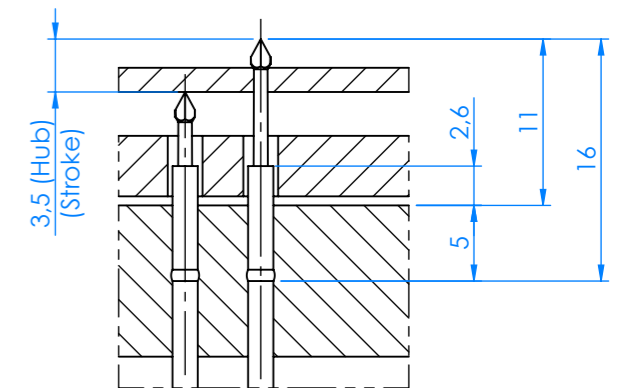
DETAIL N
2:1

6Kt.-Bolzen St I/I
M3x20
Spacer bolt

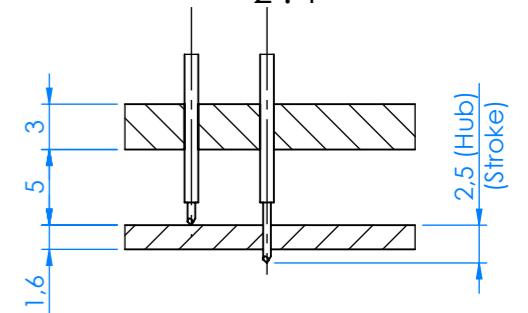
6 Kt.-Bolzen St I/A
M3x5
Spacer bolt



DETAIL M
2:1



DETAIL L
2:1



Maßstab/Scale: 1:2
gespeichert/saved: 30.08.2024 16:08:25
Montageanleitung/instruction sheet



Benennung/Designation:
ABS ATSMaXx Ausbauschema
ABS ATSMaXx | Customising guideline

Artikel-Nr./PartNo.:
INFO 1317_(03)

INFO
Index: **18**
Blatt/Sheet
1 von 1
DIN A3

This technical documentation is intellectual property of INGUN Prüfmittelbau GmbH. Unless otherwise contractually agreed in writing, it is not permitted to duplicate or disseminate it, nor may it be made accessible to third parties in any other way, or otherwise be misused without our explicit prior consent.

 Diese technische Unterlage ist geistiges Eigentum der Fa. INGUN Prüfmittelbau GmbH. Sofern keine anderslautende schriftliche vertragliche Regelung besteht, darf sie ohne ausdrückliche vorherige Einwilligung weder vervielfältigt, noch verbreitet, noch dritten Personen in sonstiger Weise zugänglich gemacht werden, noch anderweitig missbraucht werden.