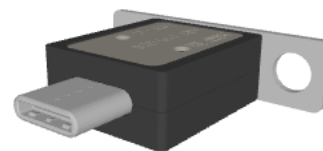




## CC-USB3.1C-PLUG

### PRISES D'USURE USB-C



#### CONNECTEUR DE TEST

Pour USB 3.1 type C

**Chanfreins d'insertion, permettant une facilité d'insertion.**

**Durée de vie exceptionnelle : plus de 60 000 cycles de connexion (sous conditions de laboratoire).**

**Connexion précise, limitant l'usure des connecteurs USB.**

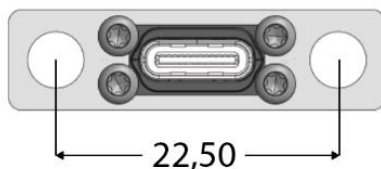
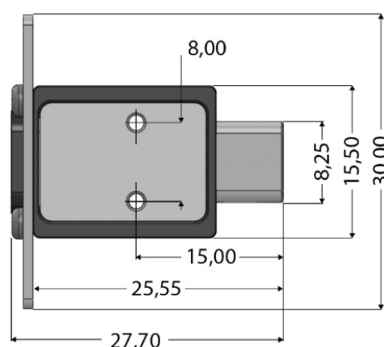
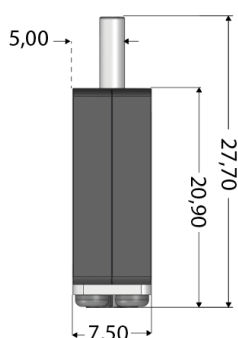
**Transmission de données fiable pendant l'utilisation.**

**Des vis à ressort optionnelles permettent de compenser des tolérances de  $\pm 0,4$  mm et des erreurs angulaires.**

**Interface : transmission des signaux au système de test via un connecteur USB3.1C standard.**

#### SPECIFICATIONS

Mécaniques / Electriques / Dimentions



- Mécaniques :
- Type de connexion : USB Type C Mâle
- DUT / Produit testé : USB Type C Femelle
- Electrique:
- Courant continu : 1 Amp
- Résistance de contact : 20 mOhm
- Tension en fonctionnement : 25V AC / 60V DC
- Transmission de données : 5 GBIT/S
- Nombre de Cycles : 60 000

#### MESURE TDR

